

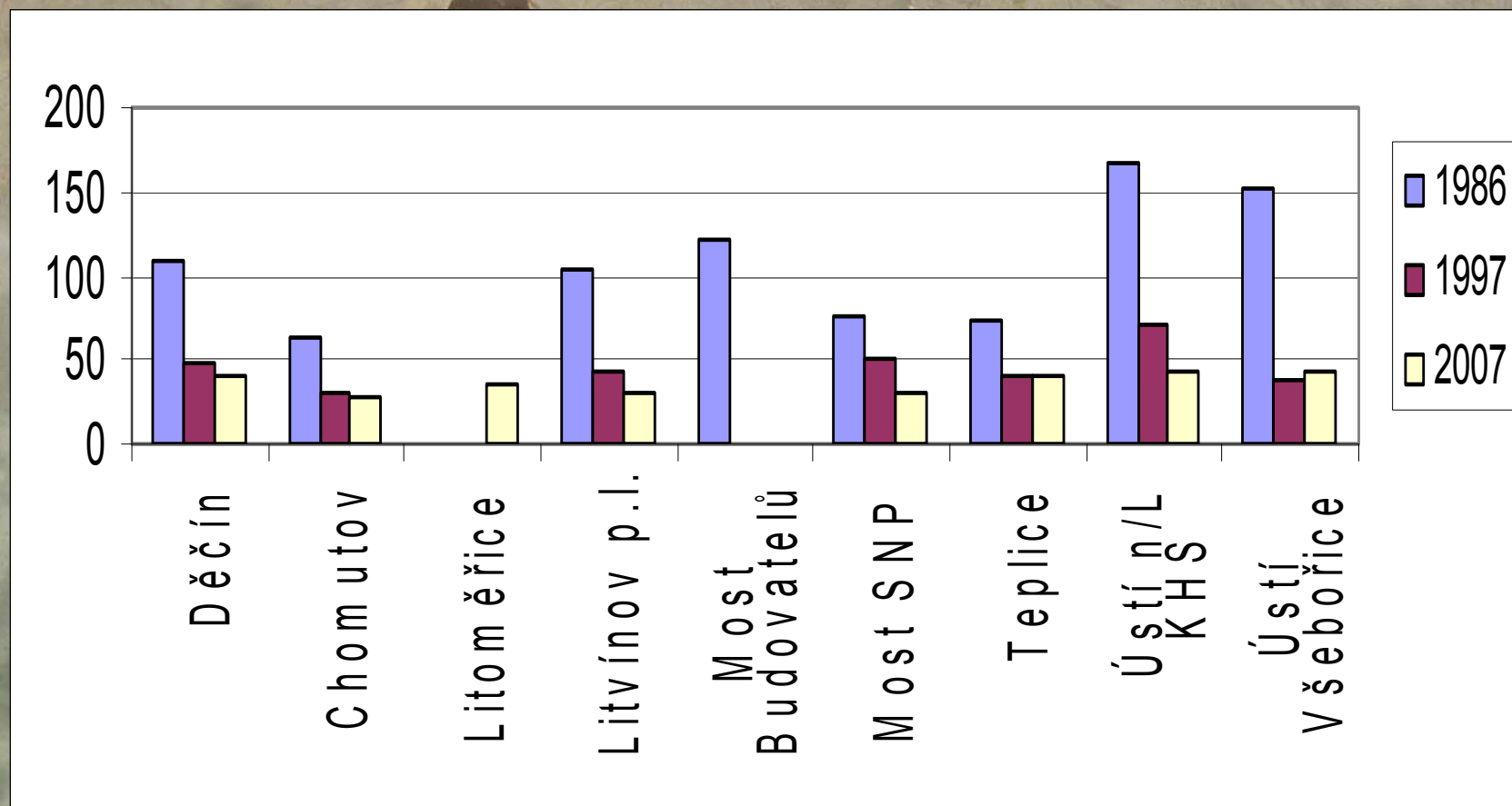
The background of the slide is a photograph of a sandy beach. In the foreground, shallow water ripples over the sand, creating a pattern of light and shadow. Several pink flowers, possibly hibiscus, are scattered across the sand and partially submerged in the water. The overall scene is bright and natural.

Politika, zdraví a životní prostředí

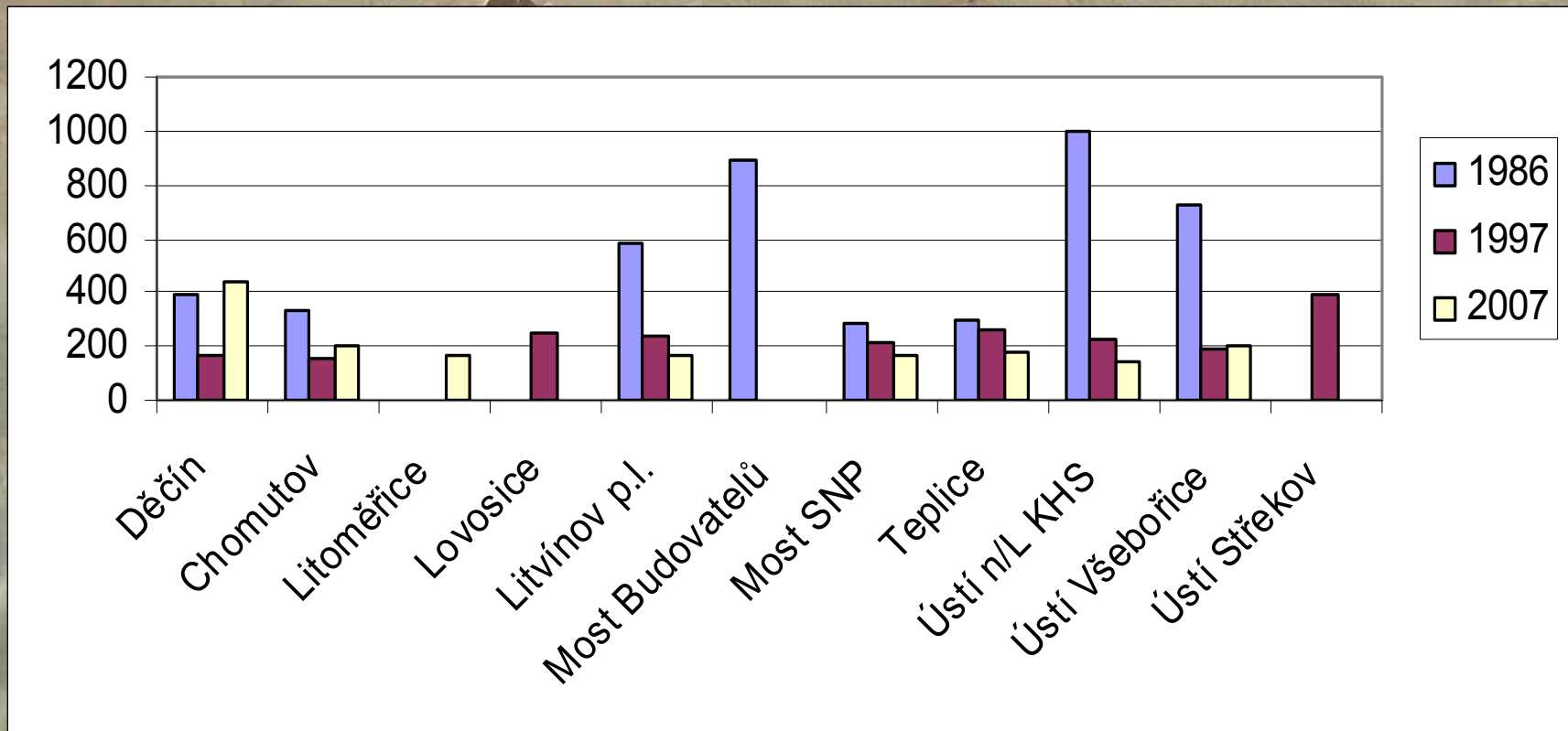
(A co s tím?)

**Diskusní seminář STUŽ - KŽP AV ČR
2.2.2010**

Roční aritmetický průměr koncentrací částic vyjádřený jako TSP $\mu\text{g}/\text{m}^3$ v letech 1986, 1997, 2007

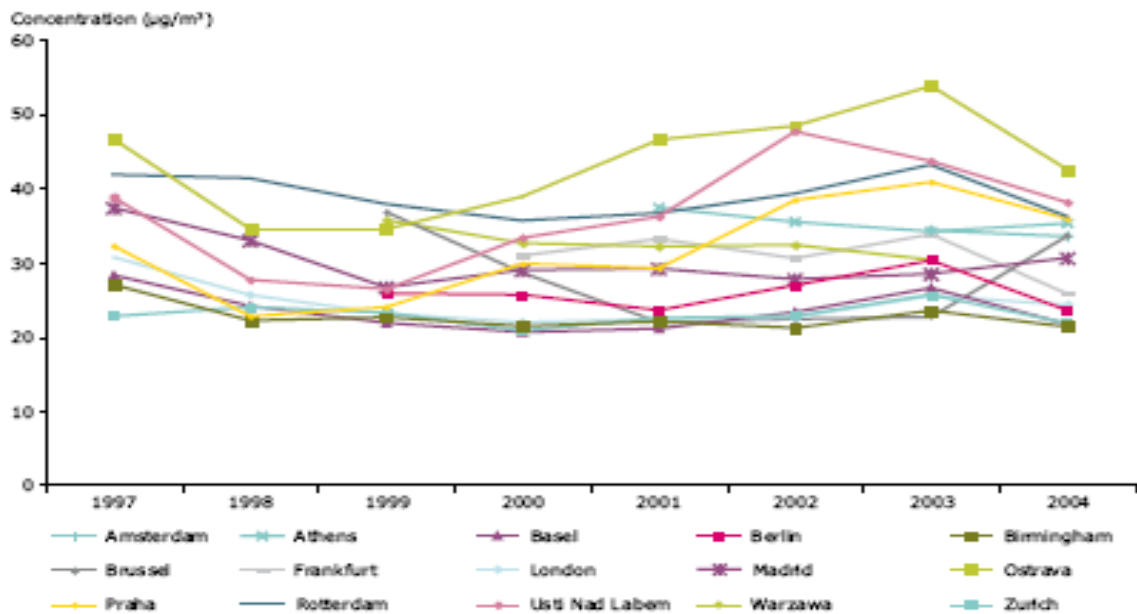


Maximální denní koncentrace TSP v $\mu\text{g}/\text{m}^3$ v Ústeckém kraji v letech 1986, 1997, 2007



Srovnání s Evropou 2005(EEA)

Figure 3.21 PM_{10} annual average inter-annual variations, 1997–2004 at selected urban background stations

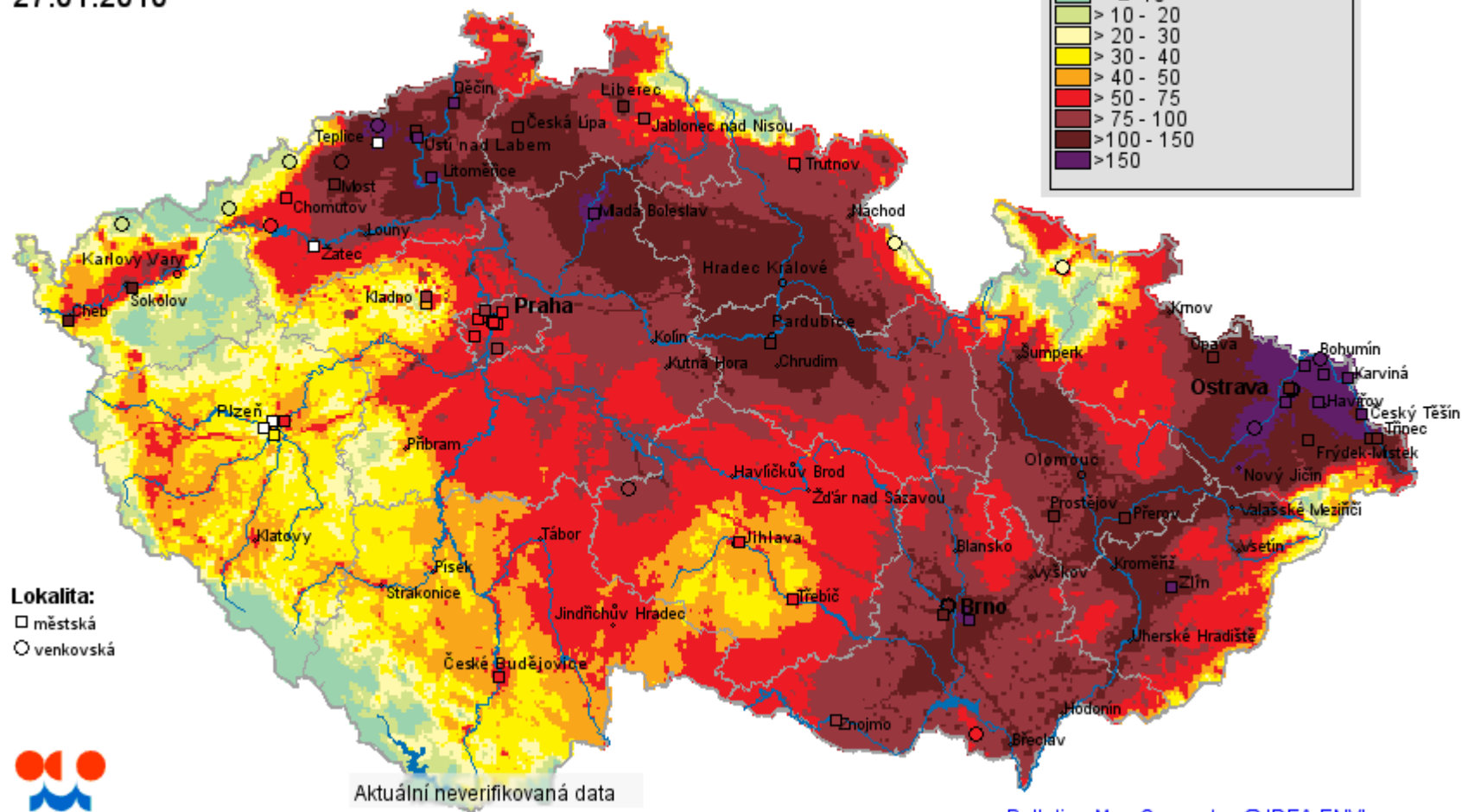
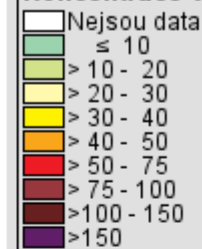


Note: Only cities where measurements were available at two stations over the whole period 1997–2004 were selected (> 70 % data coverage annually).

Source: EEA (ETC/ACC).

PM₁₀ - částice PM10
24hodinový průměr
27.01.2010

Koncentrace v µg/m³



Lokalita:

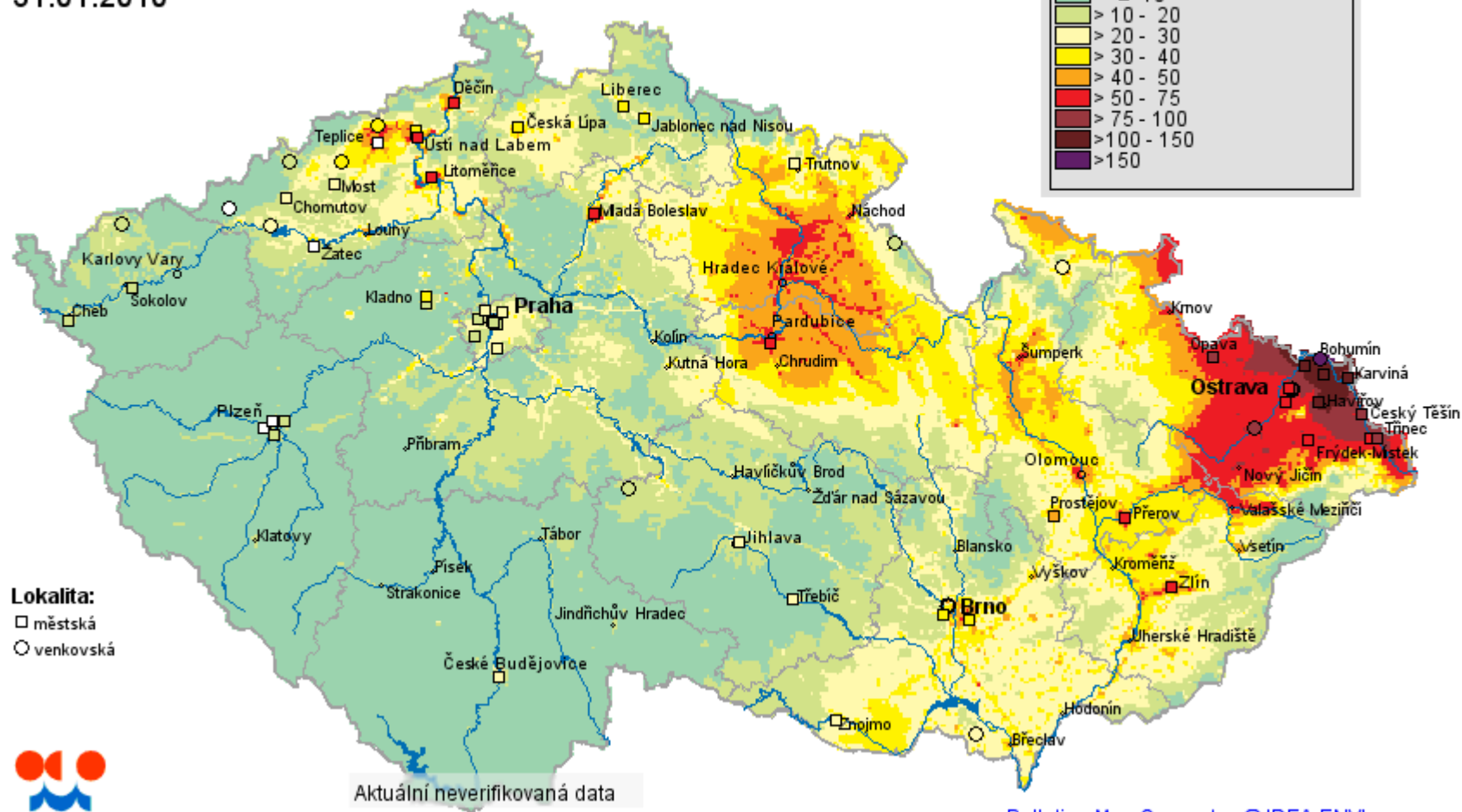
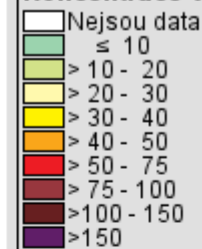
- městská
- venkovská

Aktuální neverifikovaná data

Pollution Map Generator, © IDEA-ENVI s.r.o.

PM₁₀ - částice PM10
24hodinový průměr
31.01.2010

Koncentrace v µg/m³



Krátkodobý vliv PM10 v roce 2008 v dosahu znečištění z dopravy (Zdroj ČHMÚ)

Pravděpodobné zvýšení četnosti astmatických záchvatů v %

místo	denní max.koncentrace v ug/m ³	% nárůstu.astmatických záchvatů
Nár.muzeum	112	24
Legerova	130	28
Smíchov	133	28
Svornosti	131	28
Mlynářka	155	33
Alžírská	119	25
Karlín	141	30
Vysočany	130	28
Průmyslová	94	20
Jasmínová	114	24
Vršovice	119	25

Krátkodobý vliv PM10 v roce 2008 v residenční oblasti (data ČHMÚ)

Pravděpodobné zvýšení četnosti astmatických záchvatů v %

místo	Max.denní koncentrace v ug/m ³	% nárůst astmatických záchvatů
Nám.Republiky	104	22
Riegerovy sady	131	28
Libuš	107	22
Stodůlky	106	22
Veleslavín	62	13
Suchdol	107	23
Kobylisy	81	17
Šrobárova	102	21

nárůst astmatických záchvatů o 2,8% na 10ug/m³

Zdroj :Weinmayr et al.

Pravděpodobný krátkodobý vliv denních koncentrací PM10 25.1.2010 (podle APHEA II)

	denní koncentrace PM10 ug/m3	Nárůst hospitalizace v %			
		asthma		asthma a COPD	respirace
		děti do 14 let	15-64		
Č Těšín	533	80	53	54	53
Karviná	365	55	37	37	37

Pravděpodobný krátkodobý vliv denních koncentrací PM10 25.1.2010 (podle Weiyndmayra a WHO)

	denní koncentrace PM10 ug/m3	zvýšení v % astmat.zá chvaty	zvýšení denní úmrtnosti v % Všechny diagnózy	Kardio vaskul ární nemoci	Nemoci dýchacích cest
Č Těšín	533	149	32	70	48
Karviná	365	102	22	47	33

A top-down view of several pink flowers floating in clear water. The water's surface is covered in intricate, shimmering ripples that catch the light. A concrete ledge is visible at the top of the frame. The overall scene is peaceful and aesthetically pleasing.

Děkuji za pozornost!